



## Pflegeanleitung Bembal UV-versiegeltes sowie versiegeltes Parkett

### Erstpflege

Neu oberflächenbehandelte Parkettböden dürfen erst am nächsten Tag vorsichtig begangen werden. Nach 8 bis 14 Tagen sollte vor der ersten stärkeren Beanspruchung eine Erstpflege erfolgen. Dadurch wird die Strapazierfähigkeit des Bodens erhöht. Bei oberflächenfertigem Parkett kann die Erstpflege bereits am Tag nach der Verlegung erfolgen.



1 Staub und Schmutz mit einem Mop, Besen oder Staubsauger entfernen. 50 bis 100 ml Neutralreiniger auf 10 Liter Wischwasser geben und den Boden nebelfeucht (**nicht nass**) wischen. Das Wischwasser nicht weiter verwenden.



2 Mit dem angefeuchteten Auftrager-Set Bembé Bembal pur (ohne Wischwasser) gleichmäßig in Richtung der Holzfasern dünn auftragen. Lassen Sie den Boden 60 Minuten lang trocknen. Bitte diesen Vorgang 1 bis 2 mal im Abstand von 60 Minuten wiederholen.  
**Verbrauch: 10 - 20 ml/m<sup>2</sup>**

Bembé Bembal erhöht durch unverdünntes Auftragen den Kantenschutz und wirkt rutschhemmend. Eine besonders schöne und widerstandsfähige Oberfläche erhält man durch professionelles Aufpolieren.

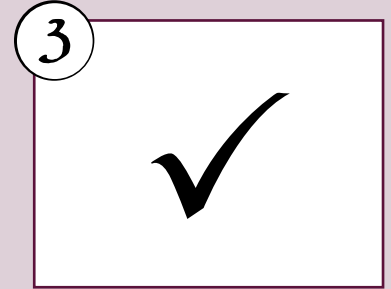
### Laufende Reinigung und Pflege (Unterhalt)



1 Staub und Schmutz mit einem Mop, Besen oder Staubsauger entfernen. 50 bis 100 ml Neutralreiniger auf 10 Liter Wischwasser geben und den Boden nebelfeucht (**nicht nass**) wischen. Das Wischwasser nicht weiter verwenden.



2 Bei der Unterhaltsreinigung bzw. -pflege dem neuen Wischwasser Bembé Bembal zugeben und den Boden damit nebelfeucht (**nicht nass**) wischen. Nicht mit klarem Wasser nachwischen.  
**Verbrauch: 150 - 200 ml je 10 Liter kaltes Wasser.**



3 Boden 30 - 60 Minuten trocknen lassen - Fertig

44,90 €

- Spray Mop
- 850ml Sprühreiniger
- Microfaser Wischtuch



Bona  
Spray Mop Set

33,00 €



Auftrager-Set  
Pflegewischer mit Microfaser-  
tuch + Auftrager Pad

je 9,75 €



verschiedene BONA  
Reinigungs- & Wischtücher

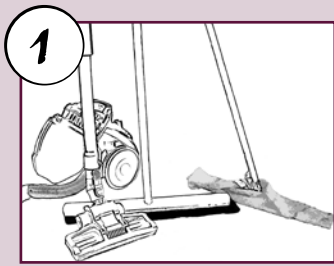
31,90 €



Venta Digital  
Thermo-Hygrometer

## Grundreinigung

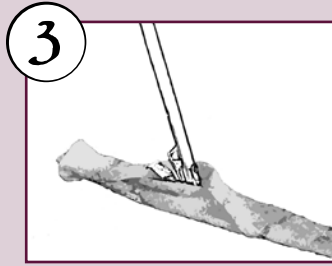
Wenn der Boden intensiv gereinigt oder die Pflege von den bisherigen Pflegeprodukten auf die umweltfreundliche Pflege von Bembé umgestellt werden soll, muss eine Grundreinigung erfolgen. Hierbei werden auch alte Pflegemittelschichten entfernt.



**1** Losen Staub und Schmutz mit Mop, Besen oder Staubsauger entfernen.



**2** Je nach Grad der Verschmutzung 1 bis 2,5 Liter Grundreiniger S90 auf 10 Liter Wischwasser geben und den Boden damit nebelfeucht (**nicht nass**) wischen. Kurz einwirken lassen (2 bis 3 Min.). Bitte unbedingt zuerst an einer unauffälligen Stelle testen!



**3** Gelösten Schmutz mit Wischer aufnehmen und mit klarem Wasser sorgfältig 2x nebelfeucht (**nicht nass**) nachwischen. Bei strukturierten, gebürsteten oder gefasten Oberflächen unbedingt ein geeignetes Microfasertuch verwenden.



**4** Nach vollständiger Trocknung des Bodens eine Erstpflege mit Bembé Bembal durchführen.

59,90 €



**Bembé Bembal 5L für versiegelte Böden**

9,90 €



**Bembé Neutralreiniger 1L**

11,90 €



**Bembé Grundreiniger S90 1L**

35,00 €



**Bembal-Set Bembal 2L & Neutralreiniger 1L**

## Wichtige Hinweise

Die vorliegende Anleitung gilt für mäßig beanspruchte Böden (siehe Tabelle unten). Stark beanspruchte Flächen benötigen frühzeitige zusätzliche Pflege-/Nachbehandlungsmaßnahmen. Die Oberfläche Ihres Parketts unterliegt dem natürlichen Verschleiß. Die Füße der beweglichen Möbel, insbesondere der Sitzmöbel, sind mit geeigneten Unterlagen (z.B. Filzgleiter) zu versehen. Eine regelmäßige Reinigung und Pflege verlängert die Lebensdauer Ihres Parkettbodens erheblich und ist deshalb zwingend erforderlich. Das Wohlbefinden des Menschen und die Werterhaltung des Parkettbodens erfordern die Beachtung eines gesunden Raumklimas. Bei ca. 20°C Raumtemperatur und einer relativen Luftfeuchtigkeit von 50 - 60% ist das ideale Raumklima erreicht. **Eine höhere relative Luftfeuchtigkeit kann das Holz zum Quellen bringen, wodurch Formveränderungen, wie z. B. konvexe Verformungen, Aufstippungen, entstehen können, während es bei einer niedrigeren relativen Luftfeuchtigkeit schwindet und sich dabei mehr oder minder große Fugen, konkave Verformungen (Schüsselungen) sowie Trockenrisse im Holz bilden können.** Wir empfehlen den Einsatz des Venta Luftwäschers LW45 und eines Thermo-Hygrometers – beides im Onlineshop erhältlich: [shop.bembe.de](http://shop.bembe.de)

## Reinigungs- und Pflegeintervalle

Beanspruchung	Grundreinigung	Unterhaltsreinigung/Pflege	Erst-/Vollpflege
Mäßig beanspruchte Böden, z. B. Wohn-, Schlafräume	Je nach Beanspruchung	Je nach Beanspruchung alle 2 bis 4 Wochen	Nach jeder Grundreinigung oder 1 bis 2x jährlich
Mittelstark beanspruchte Böden, z. B. Korridore, Treppen, Büros	Je nach Beanspruchung alle 6 bis 12 Monate	Je nach Beanspruchung alle 1 bis 2 Wochen	Nach jeder Grundreinigung oder 1 bis 2x jährlich
Stark beanspruchte Böden, z. B. Gaststätten, Ladengeschäfte, Schulen etc.	Je nach Beanspruchung alle 3 bis 6 Monate	Je nach Beanspruchung mindestens alle 8 Tage	Nach jeder Grundreinigung oder 3 bis 6x jährlich
Turn- und Mehrzweckhallen	Je nach Beanspruchung	Je nach Beanspruchung	Nach jeder Grundreinigung oder 3 bis 6x jährlich



**Bembé Parkett GmbH & Co. KG**  
 Wolfgangstr. 15 • 97980 Bad Mergentheim  
 Tel 0 79 31 - 96 65 16 • [pflge@bembe.de](mailto:pflge@bembe.de)  
[www.bembe.de](http://www.bembe.de)

Pflege- und Reinigungsmittel von Kindern fernhalten. Pflegemittel können gesundheitsschädigend wirken. Bitte hierzu die Hinweise auf den jeweiligen Produktbeschreibungen beachten!